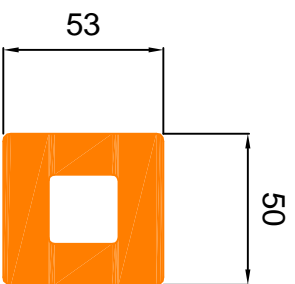
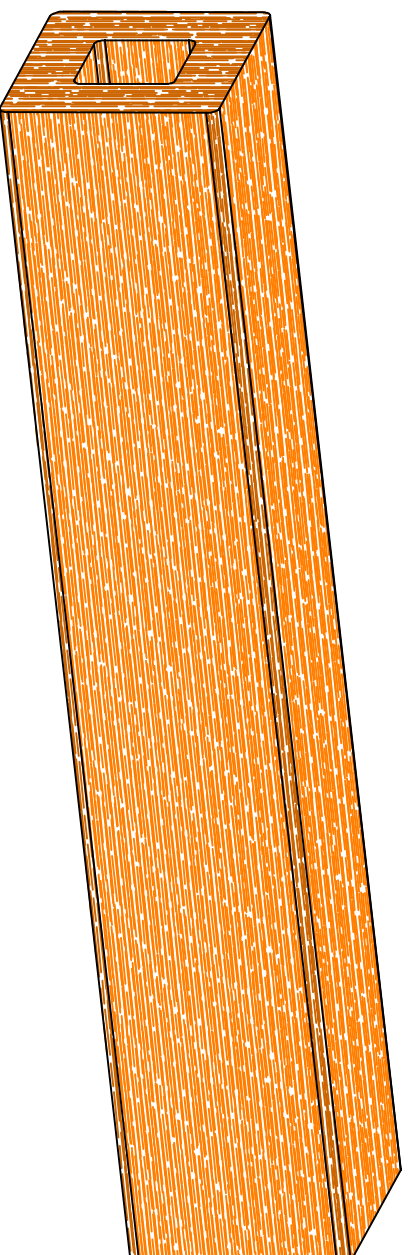
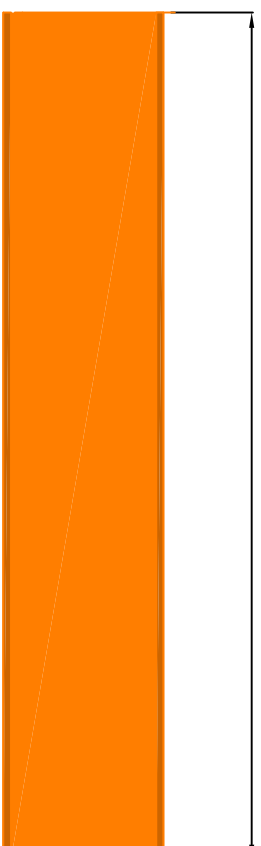


frangisole tipo Autan 50x53x280 ® - scheda tecnica prodotto

DETTAGLIO



280



LISCIO

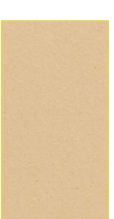
SABBIATO



rosso arancio



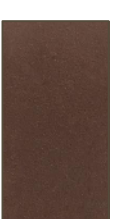
rosso



champagne



grigio perla



bruno cioccolato

ABACO

Solutions srl

Soluzioni per l'architettura



via D. Manin, 18 - 31027 Spresiano (TV)

tel. +39 0422 887818 - fax +39 0422 522161

www.abacosolutions.com e-mail : info@abacosolutions.com

File: AUTAN 50x53x280®

scheda tecnica

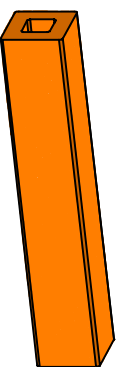
Date:

01/2008

Il sistema parete ventilata (lastre e struttura) è protetto da brevetti internazionali. Si declina ogni responsabilità derivante dall'utilizzo delle informazioni ivi contenute. Le dimensioni, gli spessori e la frequenza della struttura e degli ancoraggi sono puramente indicativi e devono essere verificati in base alle caratteristiche del progetto.

frangisole tipo Autan 50x53x280 ® - scheda tecnica *montante a vista*

dettaglio elemento in cotto

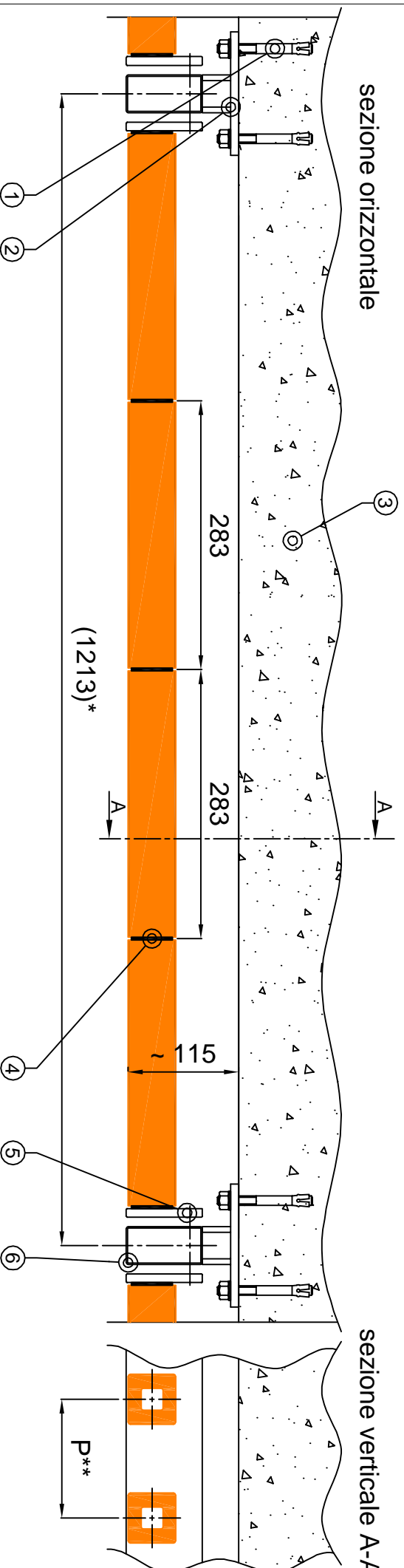


- ① tasselli di ancoraggio alla muratura
- ② staffa a muro in acciaio per sostegno montante
- ③ parete
- ④ gomma di giunzione
- ⑤ spalle laterali in alluminio tipo AS.FRN-54® ABACO
- ⑥ montante verticale tipo AS.FRN-M40® ABACO

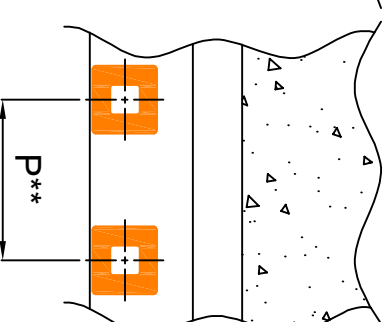
q.tà elementi in cotto	interasse standard
n° 6	1779 mm
n° 5	1496 mm
n° 4	1213 mm
n° 3	930 mm
n° 2	647 mm

*
interassi differenti possono essere realizzati su richiesta.
**
passo verticale frangisole a discrezione del cliente.

sezione orizzontale



sezione verticale A-A



ABACO

Solutions srl
Soluzioni per l'architettura



via D. Manin, 18 - 31027 Spresiano (TV)
tel. +39 0422 887818 - fax +39 0422 522161
www.abacosolutions.com e-mail : info@abacosolutions.com

File: AUTAN 50x53x280®
scheda tecnica

Date: 01/2008

Il sistema parete ventilata (lastre e struttura) è protetto da brevetti internazionali. Si declina ogni responsabilità derivante dall'utilizzo delle informazioni ivi contenute. Le dimensioni, gli spessori e la frequenza della struttura e degli ancoraggi sono puramente indicativi e devono essere verificati in base alle caratteristiche del progetto.