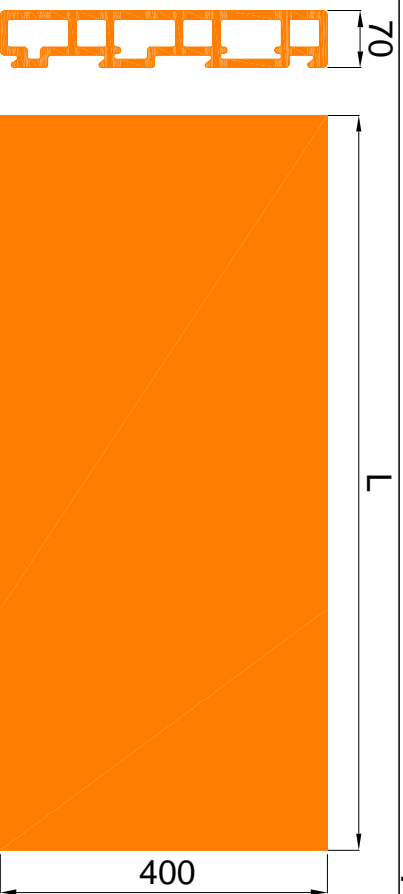


rivestimento tipo Boreal 40® - scheda tecnica

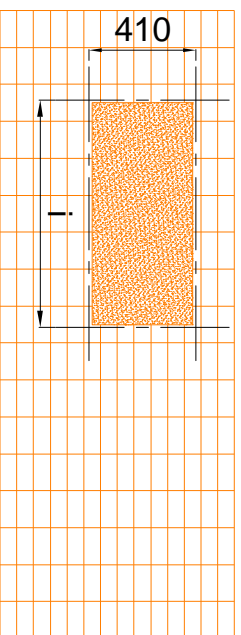


modulo di facciata

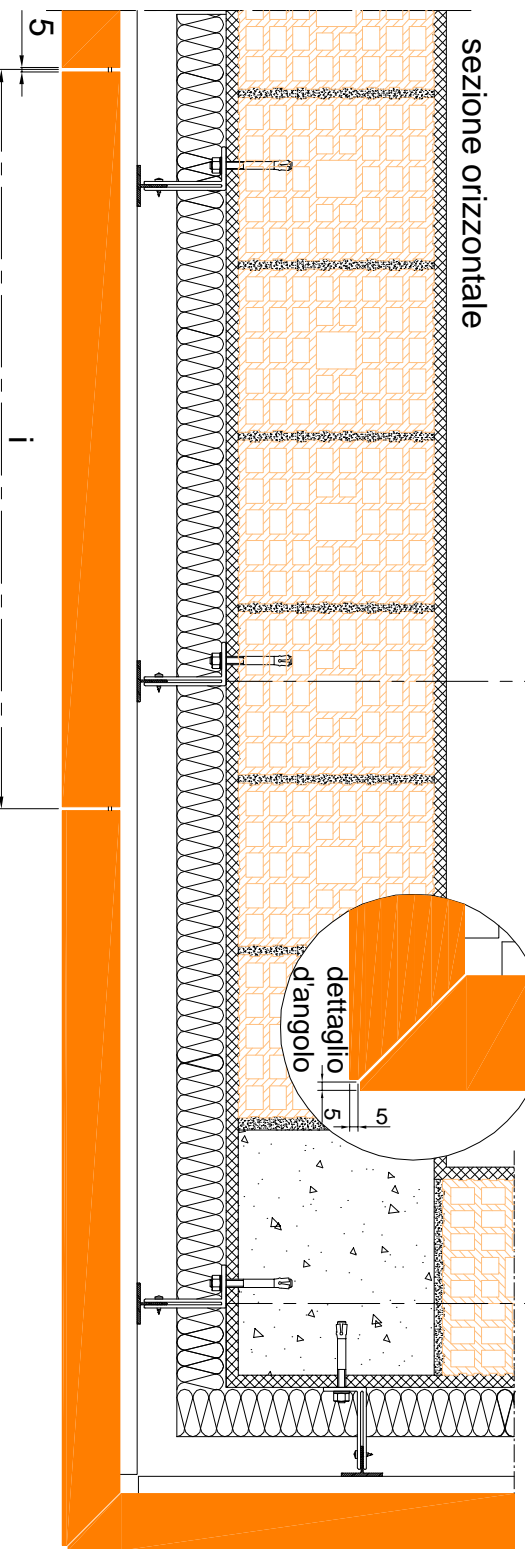
dettaglio lastra

L = lunghezza lastra	i = interasse modulare
900	905
605	610

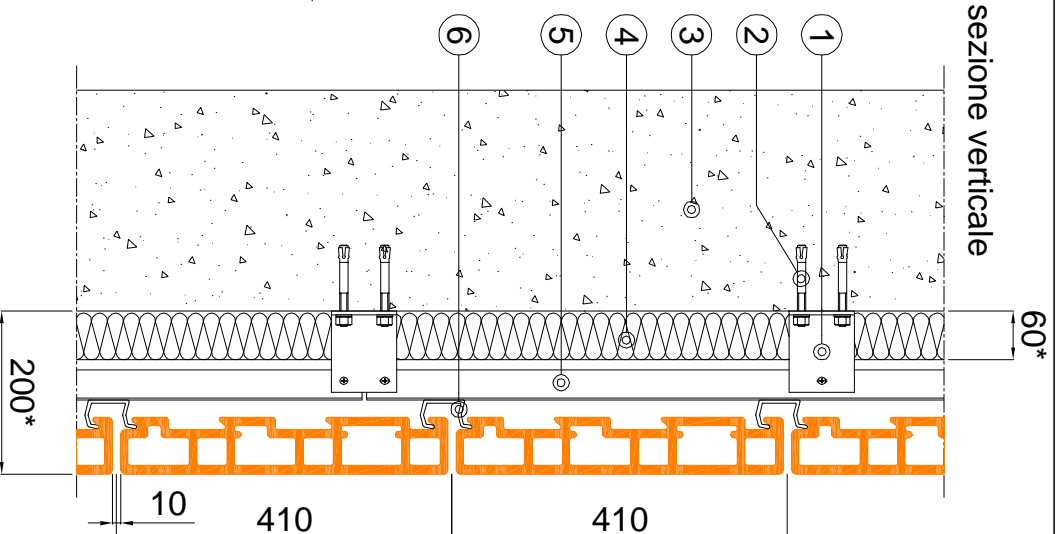
- 1 staffa a muro in alluminio estruso per sostegno montante tipo AS.BOR-S® ABACO
- 2 tasselli di ancoraggio alla muratura
- 3 parete
- 4 materiale isolante
- 5 montante verticale in alluminio tipo AS.BOR-M® ABACO
- 6 profilo orizzontale in alluminio per sostegno lastre in cotto tipo AS.BOR40-B100® ABACO



sezione orizzontale



sezione verticale



quote indicative da valutare
* in base allo spessore del
materiale isolante

ABACO
Solutions srl



via D.Marin, 18 - 31027 Spresiano (TV)
tel. +39 0422 887818 - fax +39 0422 522161
www.abacosolutions.com

e-mail : info@abacosolutions.com

File: **BOREAL 40®**

scheda tecnica

Date:

01/2008

Il sistema parete ventilata (lastre e struttura) è protetto da brevetti internazionali. Si declina ogni responsabilità derivante dall'utilizzo delle informazioni ivi contenute. Le dimensioni, gli spessori e la frequenza della struttura e degli ancoraggi sono puramente indicativi e devono essere verificati in base alle caratteristiche del progetto.