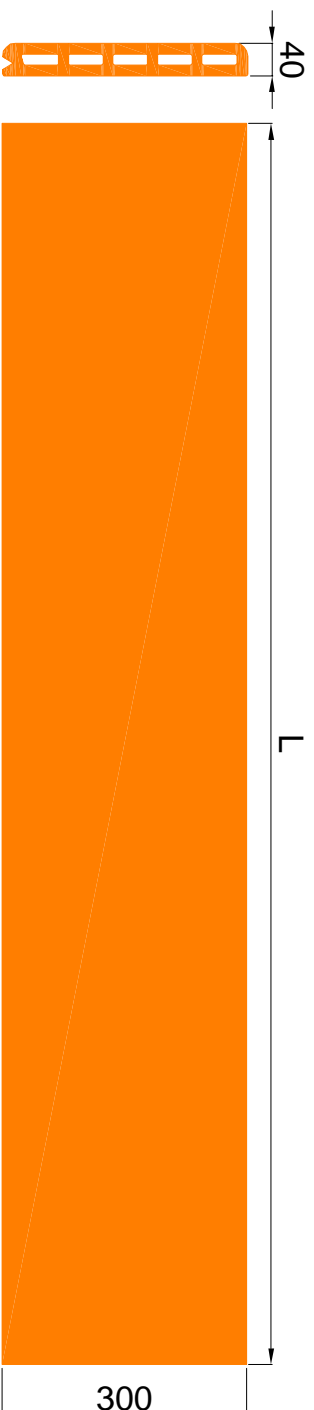
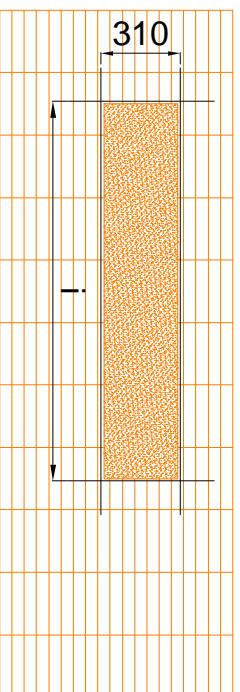


# rivestimento tipo Maestral 30® - scheda tecnica



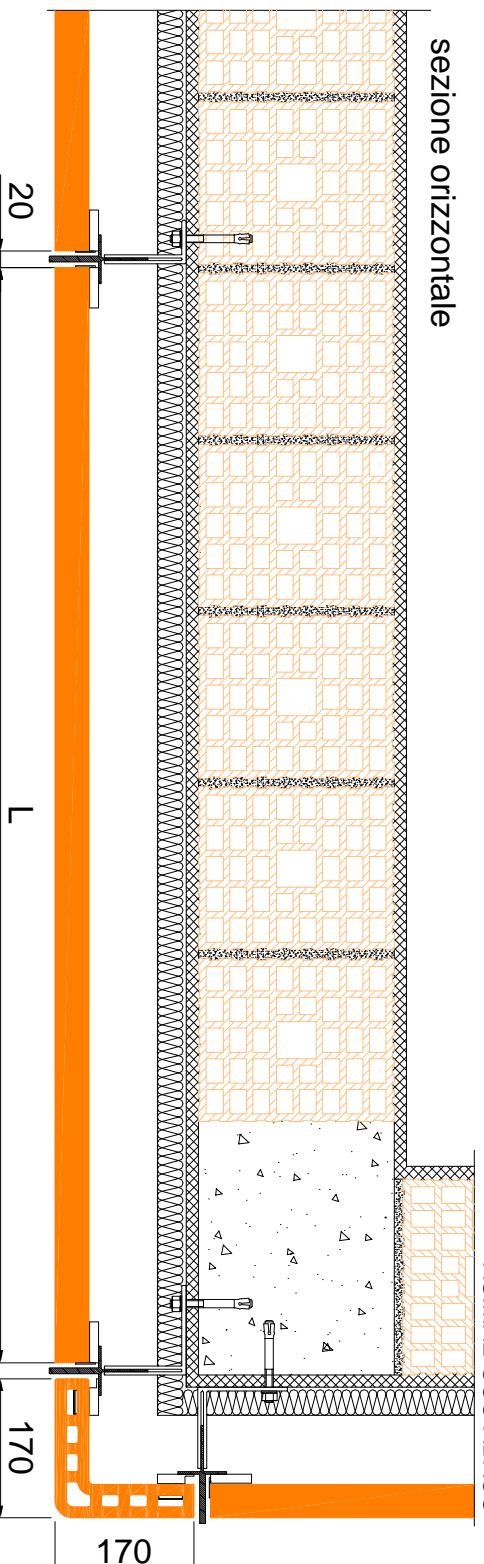
dettaglio lastra

modulo di facciata



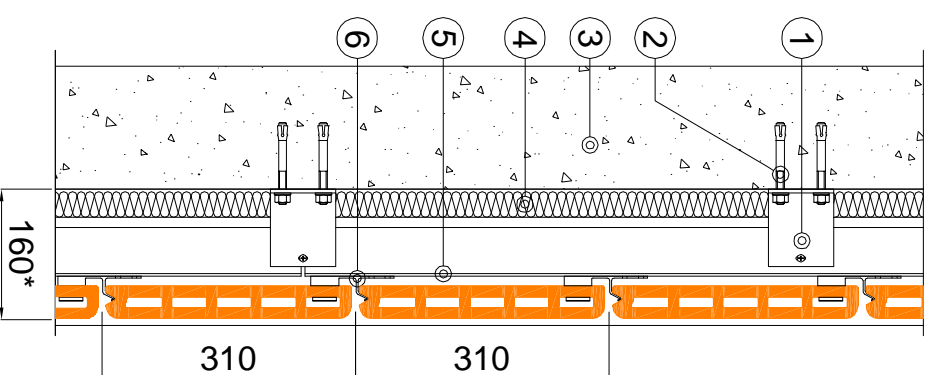
L = lunghezza lastra	i = interasse modulare
1520	1540
1400	1420
1330	1350
1200	1220
980	1000
700	720

sezione orizzontale



- 1 staffa a muro in alluminio per sostegno montante tipo AS.MAE-S® ABACO
- 2 tasselli di ancoraggio alla muratura
- 3 parete
- 4 materiale isolante
- 5 montante verticale in alluminio tipo AS.MAE-M® ABACO
- 6 staffa di trattenuta in alluminio per sostegno lastre in cotto tipo AS.MAE-SC® ABACO

sezione verticale



\* quote indicative da valutare in base allo spessore del pannello isolante

**ABACO**  
Solutions srl



via D.Marin, 18 - 31027 Spresiano (TV)  
tel. +39 0422 887818 - fax +39 0422 522161  
[www.abacosolutions.com](http://www.abacosolutions.com) e-mail : [info@abacosolutions.com](mailto:info@abacosolutions.com)

File: MAESTRAL 30®  
scheda tecnica

Date: 01/2008

Il sistema parete ventilata (lastre e struttura) è protetto da brevetti internazionali. Si declina ogni responsabilità derivante dall'utilizzo delle informazioni ivi contenute. Le dimensioni, gli spessori e la frequenza della struttura e degli ancoraggi sono puramente indicativi e devono essere verificati in base alle caratteristiche del progetto.