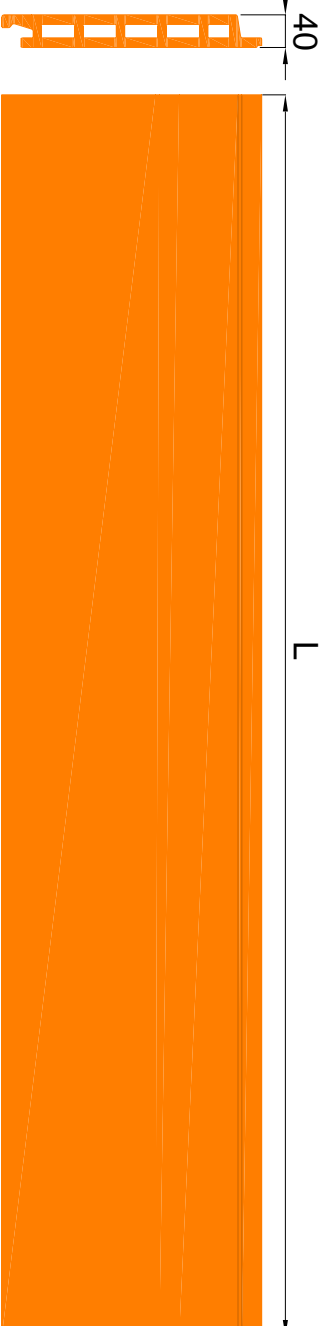
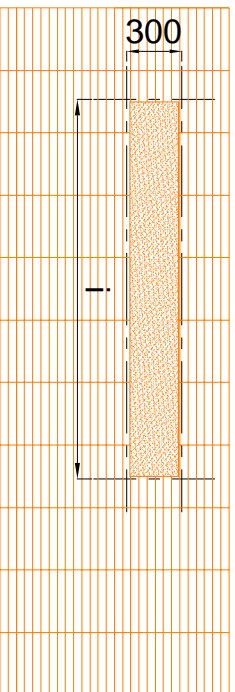


# rivestimento tipo PITERAK 30® - scheda tecnica



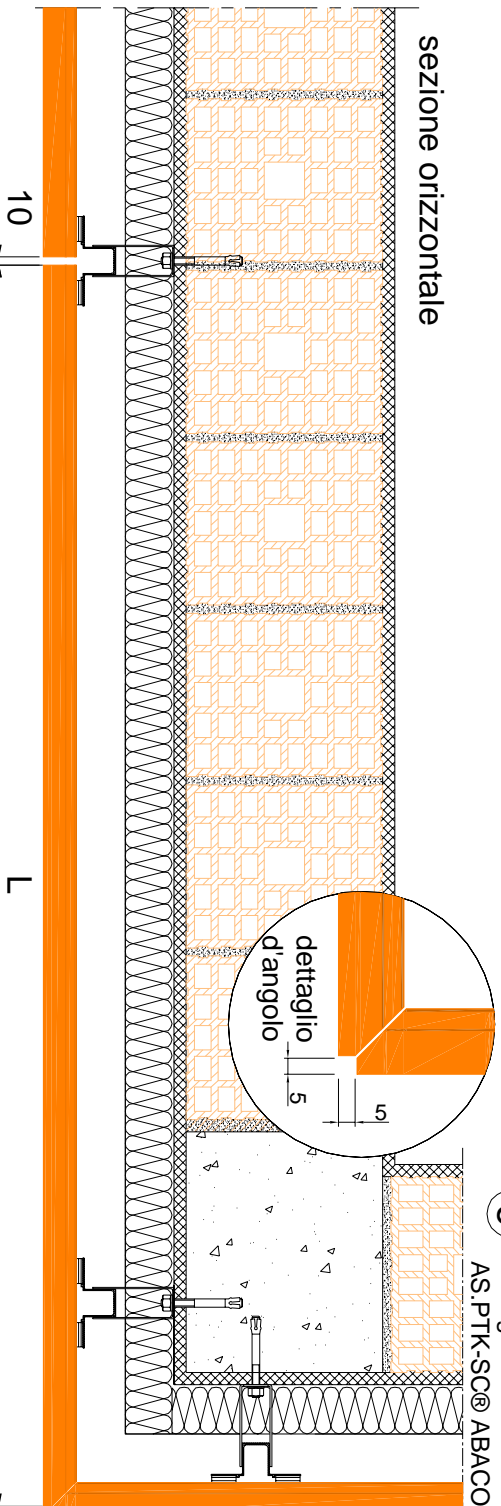
dettaglio lastra

modulo di facciata



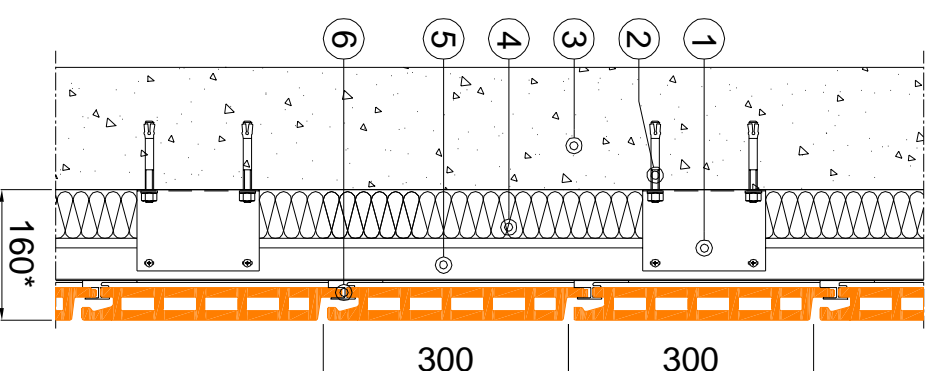
L = lunghezza lastra	i = interasse modulare
1520	1530
1400	1410
1330	1340
1200	1210
980	990
700	710

sezione orizzontale



- 1 staffa a muro in alluminio per sostegno montante tipo AS.PTK-S® ABACO
- 2 tasselli di ancoraggio alla muratura
- 3 parete
- 4 materiale isolante
- 5 montante verticale in alluminio tipo AS.PTK-M® ABACO
- 6 staffa di trattenuta in alluminio per sostegno lastre in cotto tipo AS.PTK-SC® ABACO

sezione verticale



\* quote indicative da valutare in base allo spessore del pannello isolante

**ABACO**

Solutions srl  
Soluzioni per l'architettura



via D.Marin, 18 - 31027 Spresiano (TV)  
tel. +39 0422 887818 - fax +39 0422 522161  
www.abacosolutions.com e-mail : info@abacosolutions.com

File: PITERAK 30®

scheda tecnica

Date:

01/2008

Il sistema parete ventilata (lastre e struttura) è protetto da brevetti internazionali. Si declina ogni responsabilità derivante dall'utilizzo delle informazioni ivi contenute. Le dimensioni, gli spessori e la frequenza della struttura e degli ancoraggi sono puramente indicativi e devono essere verificati in base alle caratteristiche del progetto.