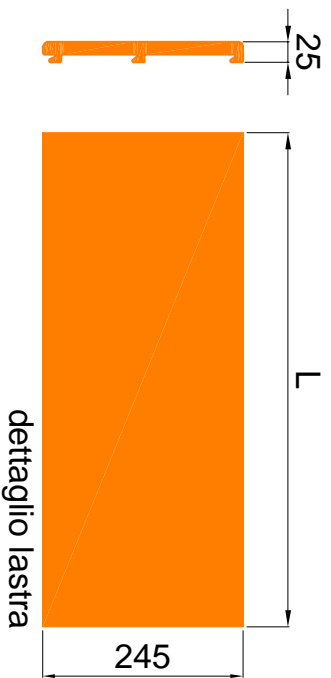
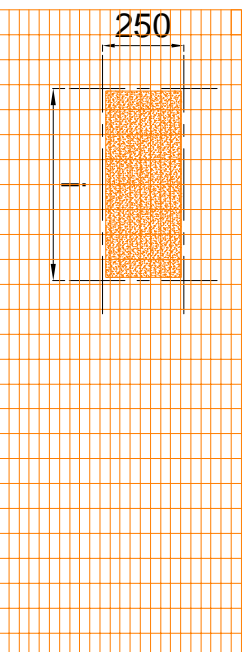


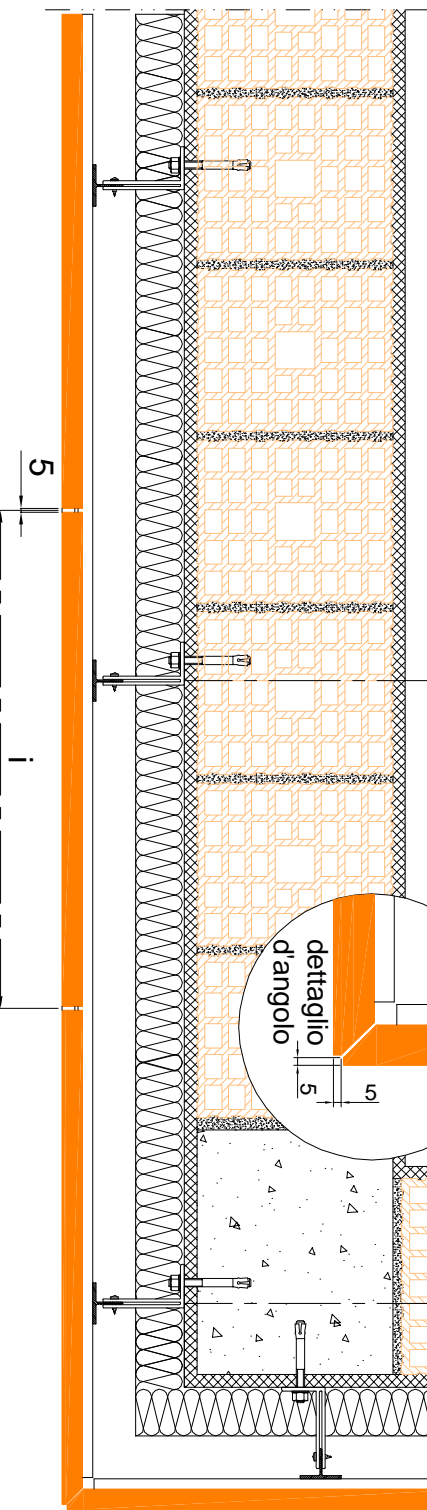
# rivestimento tipo Zephyr 25® - scheda tecnica



modulo di facciata



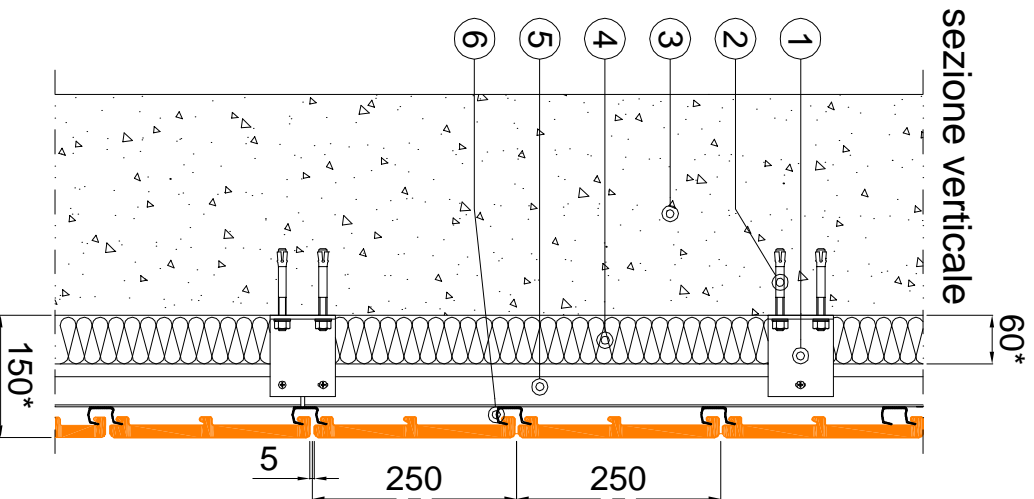
sezione orizzontale



L = lunghezza lastra	i = interasse modulare
595	600
495	500

- 1 staffa a muro in alluminio estruso per sostegno montante tipo AS-ZE-S® ABACO
- 2 tasselli di ancoraggio alla muratura
- 3 parete
- 4 materiale isolante
- 5 montante verticale in alluminio tipo AS-ZE-M® ABACO
- 6 profilo orizzontale in alluminio per sostegno lastre in cotto tipo AS-ZE-B5® ABACO

sezione verticale



\* quote indicative da valutare  
in base allo spessore del  
pannello isolante

**ABACO**

Solutions srl  
Soluzioni per l'architettura



via D. Manin, 18 - 31027 Spresiano (TV)  
tel. +39 0422 887818 - fax +39 0422 522161  
[www.abacosolutions.com](http://www.abacosolutions.com) e-mail : [info@abacosolutions.com](mailto:info@abacosolutions.com)

File: ZEPHIR 25®

scheda tecnica

Date:

01/2008

Il sistema parete ventilata (lastre e struttura) è protetto da brevetti internazionali. Si declina ogni responsabilità derivante dall'utilizzo delle informazioni ivi contenute. Le dimensioni, gli spessori e la frequenza della strutturae degli ancoraggi sono puramente indicativi e devono essere verificati in base alle caratteristiche del progetto.