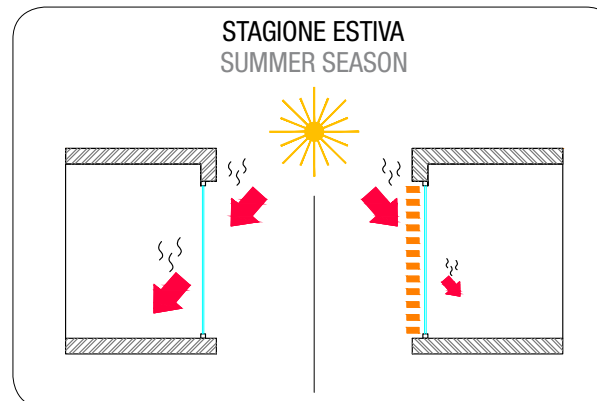


MODULAZIONE DELL'ENERGIA IRRADIATA
MODULATION OF RADIATED ENERGY

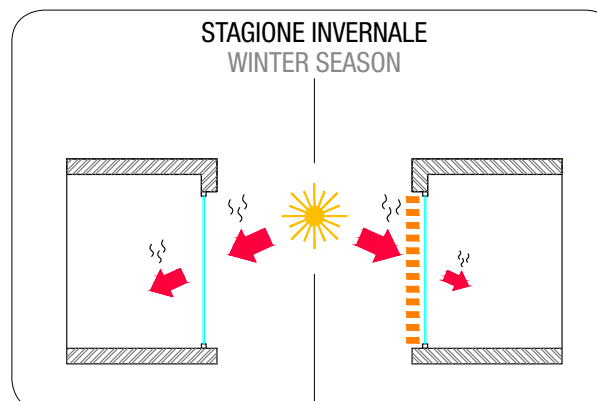
Durante la stagione estiva la maggior parte dei raggi solari vengono bloccati dal frangisole ancor prima di oltrepassare la superficie vetrata evitando l'aumento repentino della temperatura all'interno dei locali. L'utilizzo di tali schermature favorisce quindi una notevole riduzione dei costi di climatizzazione a beneficio del comfort abitativo.

In summer most of the sun's radiation is blocked by the sunscreen, even before the rays can go through the windows, thus preventing a sudden increase in temperature indoors. The use of these screens, therefore, favours a considerable reduction in the cost of air conditioning and promotes comfort.



Durante la stagione invernale la percentuale dell'energia solare bloccata dal frangisole si riduce notevolmente; i raggi solari possono infatti filtrare maggiormente dando un apporto energetico positivo e quindi una riduzione dei costi di riscaldamento.

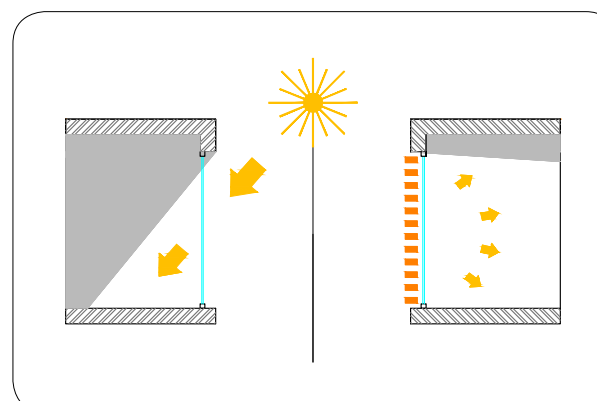
In winter, the percentage of solar energy blocked by the sunscreen is considerably lower; the sun's rays can get through and provide a positive energy contribution and, thus, a reduction in heating costs.



MODULAZIONE E DIFFUSIONE DELLA LUCE
LIGHT MODULATION AND REFLECTION

I raggi solari che colpiscono la schermatura diffondono all'interno dei locali per riflessione sugli elementi in laterizio. In questo modo la luce è modulata e diffusa in tutte le direzioni dal frangisole verso l'interno del locale ottenendo benefici energetici ed abitativi.

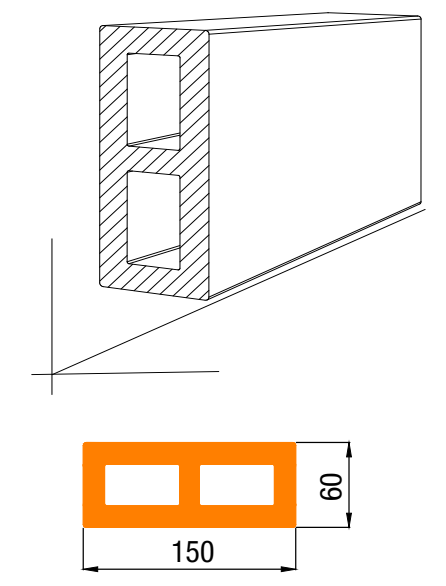
The sun's rays that hit the screen are diffused inside through their reflection on the masonry. In this way light is modulated and diffused in all directions inside the place by the brise soleil, with the consequent energy and living advantages.



FRANGISOLE ■ ELEMENTI IN COTTO
SUNSCREEN ■ TERRACOTTA TILES

ZONDA ■ HARMATTAN ■ AUTAN

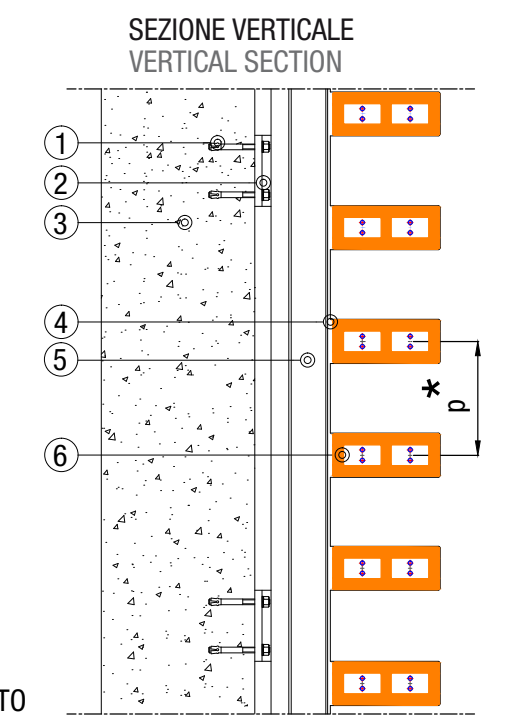
ZONDA



DETTAGLIO LASTRA
DETAIL OF TILE



- LEGENDA**
LEGEND
- ① tasselli di ancoraggio alla muratura
anchor bolts to the masonry
 - ② staffa a muro in alluminio per sostegno montante
aluminium wall bracket for mullion
 - ③ parete
wall
 - ④ teste laterali in alluminio
aluminium side heads
 - ⑤ montante verticale in alluminio
aluminium vertical mullion
 - ⑥ elemento in cotto
terracotta tile

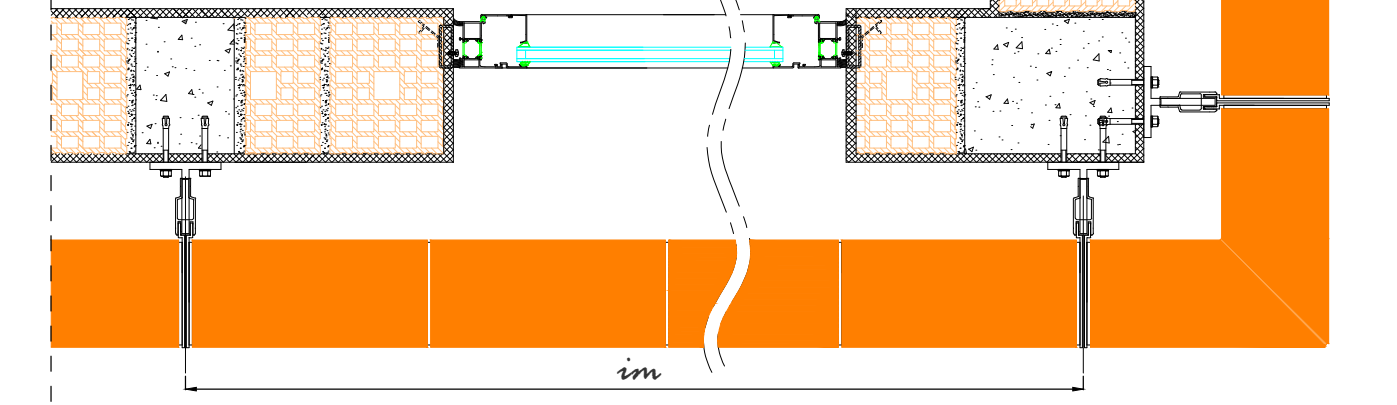


INTERASSE [im] DEI MONTANTI IN FUNZIONE DEL N° DI ELEMENTI IN COTTO
DISTANCE BETWEEN AXIS [im] OF MULLIONS AND NUMBERS OF TILES

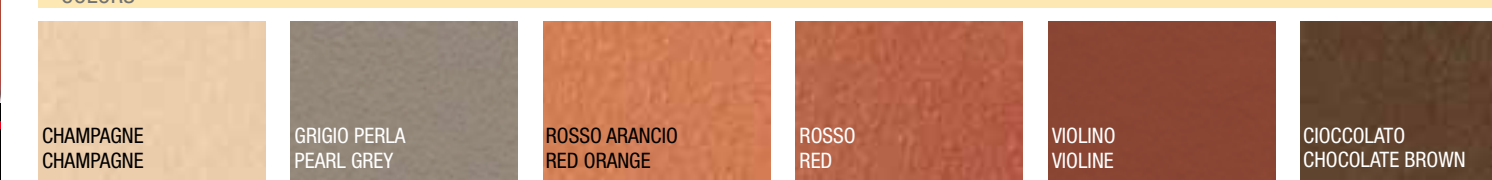
n. elem.	330
3	1020
4	1355
5	1690

* passo verticale frangisole a discrezione del progettista
vertical pitch of sunscreen is free

SEZIONE ORIZZONTALE
HORIZONTAL SECTION



COLORI
COLORS



FINITURE
SURFACE



PROFILO AZIENDALE
CORPORATE INFORMATION

Abaco opera nel settore dei rivestimenti ventilati e dei componenti intimamente connessi. Il team progettuale formatosi all'interno dell'azienda, ci permette di seguire i progetti dallo sviluppo architettonico, alla redazione degli esecutivi fino alla gestione diretta delle nostre maestranze in cantiere. Precisione, flessibilità e completezza sono i nostri obiettivi. Al fine di perseguire la massima qualità, Abaco si attiene al protocollo ISO 9001:2008. Abaco possiede inoltre l'attestazione SOA nella categoria specialistica OS18; oltre ad essere un requisito essenziale per la realizzazione di opere pubbliche è senz'altro garanzia di solidità e concretezza. Fra le nostre referenze possiamo enumerare centinaia di realizzazioni in edifici dalle più svariate caratteristiche; riteniamo altresì che il loro denominatore comune sia l'apprezzamento per quanto realizzato.



Abaco operates in the field of ventilated panels and the relevant components. The company's own design team makes it possible for the company to follow the work from the architectural phase, through the as-built drafting and to the direct management of work site staff. Our goals are precision, flexibility and thoroughness. In order to obtain maximum quality Abaco follows the ISO 9001:2008 protocol. Abaco is SOA-certified in the OS18 category; besides being an essential requirement for the construction of public works, this certification is also a guarantee of solidity and concreteness. We can mention a portfolio of hundreds of installations in the most diverse buildings; the common denominator is always the appreciation with which the works have been received.



ABACO SOLUTIONS srl

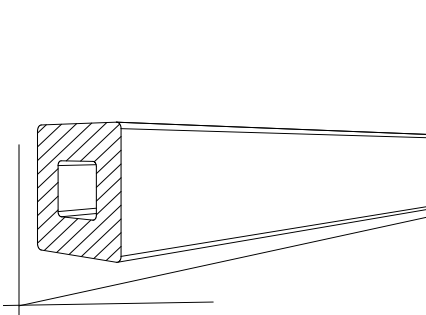
Via D. Manin, 18
31027 Spresiano TV

Tel. 0422 88 78 18
Fax 0422 88 00 31

E-mail: info@abacosolutions.com
Internet: www.abacosolutions.com



AUTAN

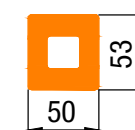


DETTAGLIO LASTRA DETAIL OF TILE



LEGENDA LEGEND

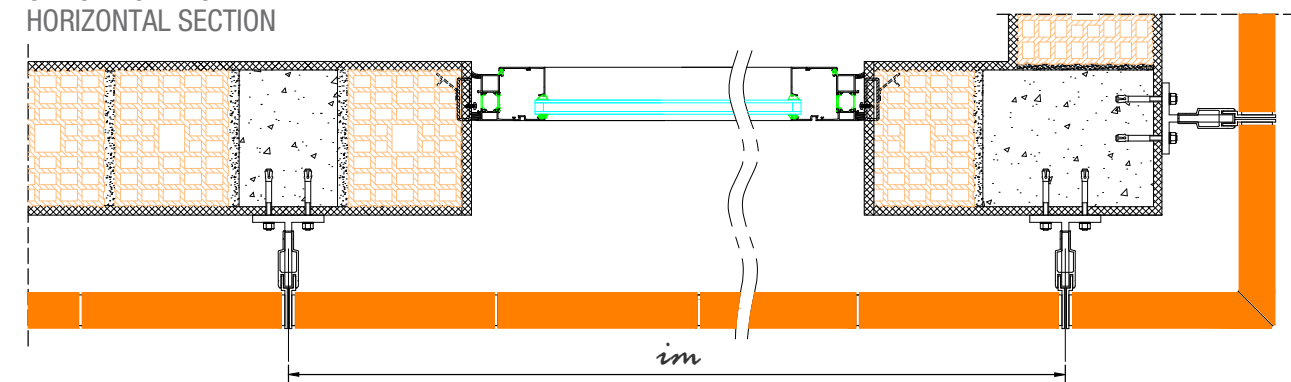
- 1 tasselli di ancoraggio alla muratura
anchor bolts to the masonry
- 2 staffa a muro in alluminio per sostegno montante
aluminium wall bracket for mullion
- 3 parete
wall
- 4 teste laterali in alluminio
aluminium side heads
- 5 montante verticale in alluminio
aluminium vertical mullion
- 6 elemento in cotto
terracotta tile



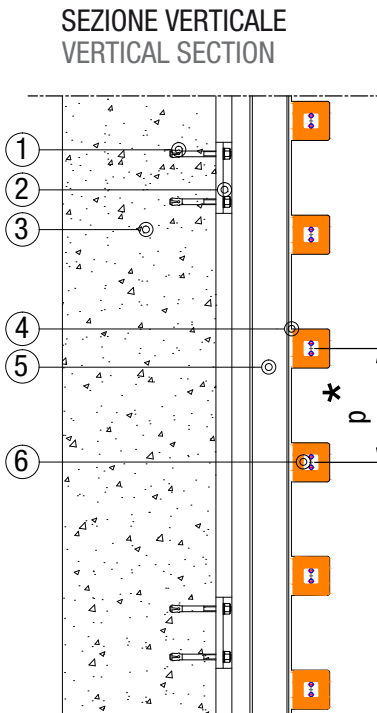
INTERASSE [im] DEI MONTANTI IN FUNZIONE DEL N° DI ELEMENTI IN COTTO DISTANCE BETWEEN AXIS [im] OF MULLIONS AND NUMBERS OF TILES

n° el.	l
3	870
4	1155
5	1440

SEZIONE ORIZZONTALE HORIZONTAL SECTION



* passo verticale frangisole a discrezione del progettista
vertical pitch of sunscreen is free



SEZIONE VERTICALE VERTICAL SECTION

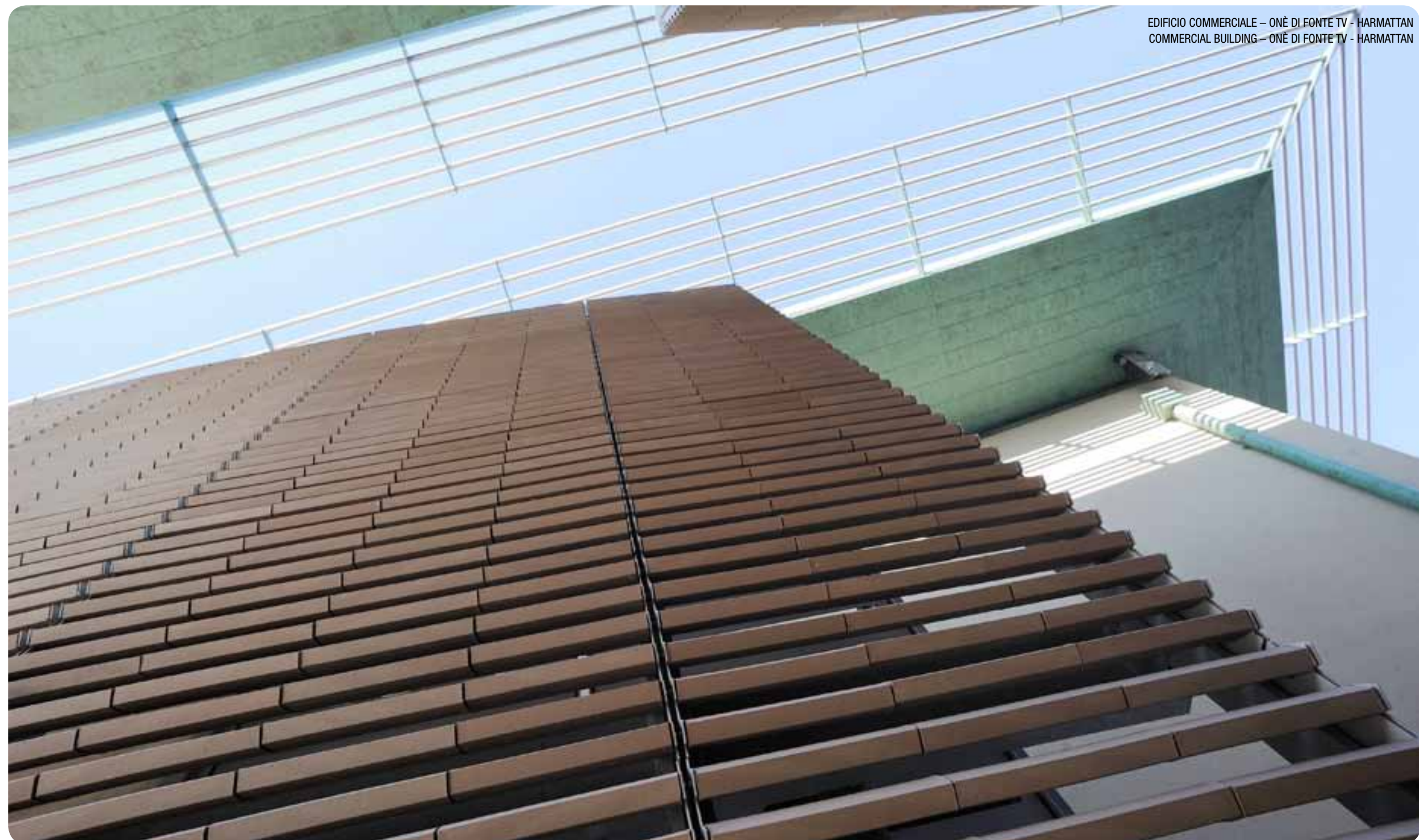
COLORI

COLORS



FINITURE

SURFACE



AUTAN - SISTEMA FRANGISOLE - SERRAMENTO AUTAN - SUNSCREEN - FRAME SYSTEM



ELEMENTI IN COTTO TERRACOTTA TILES



PARTNERSHIP

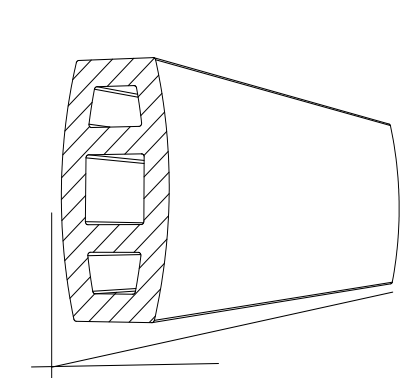
L'espressione più moderna del laterizio, tradizionale per definizione ma capace di rinnovarsi in ogni epoca che attraversa, è sicuramente la Facciata Ventilata Terreal, leader tra i produttori di elementi in laterizio per l'architettura. Abaco, partner di SanMarco nella realizzazione di facciate in cotto, garantisce servizi di engineering, fornitura materiali, nonché realizzazioni chiavi in mano di involucri edilizi.

The modern expression of traditional brick, but able to be renewed through every age, is the Terreal Ventilated Facade, leader among manufactures of terracotta tiles for the architecture. Abaco, a partner at SanMarco in realizing terracotta facade, provides engineering service, supply of materials, as well as turnkey projects for building envelopes.



PROGETTAZIONE ESECUTIVA WORKING PLAN

HARMATTAN

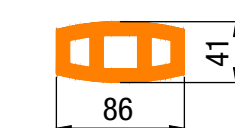


DETTAGLIO LASTRA DETAIL OF TILE



LEGENDA LEGEND

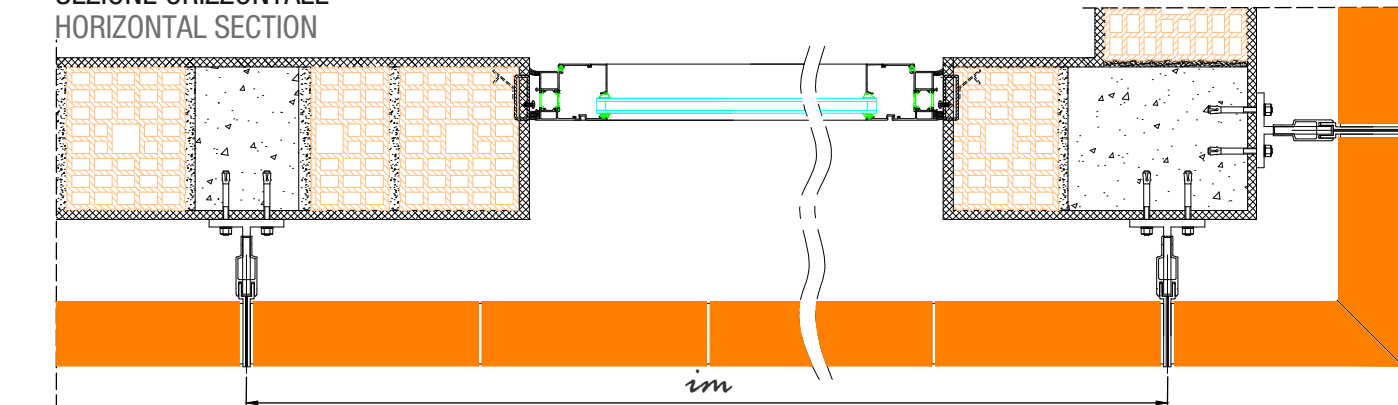
- 1 tasselli di ancoraggio alla muratura
anchor bolts to the masonry
- 2 staffa a muro in alluminio per sostegno montante
aluminium wall bracket for mullion
- 3 parete
wall
- 4 teste laterali in alluminio
aluminium side heads
- 5 montante verticale in alluminio
aluminium vertical mullion
- 6 elemento in cotto
terracotta tile



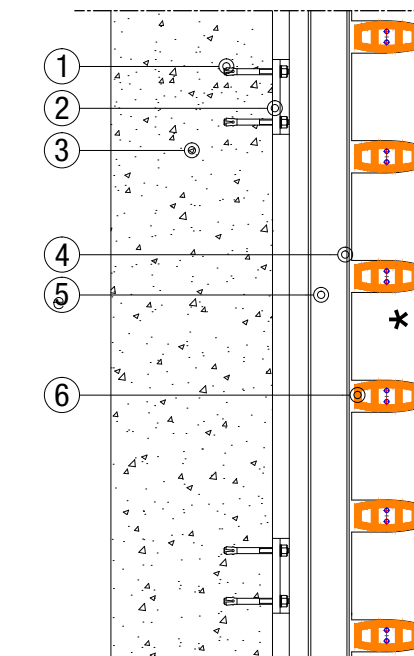
INTERASSE [im] DEI MONTANTI IN FUNZIONE DEL N° DI ELEMENTI IN COTTO DISTANCE BETWEEN AXIS [im] OF MULLIONS AND NUMBERS OF TILES

n° el.	l
3	930
4	1235
5	1540

SEZIONE ORIZZONTALE HORIZONTAL SECTION



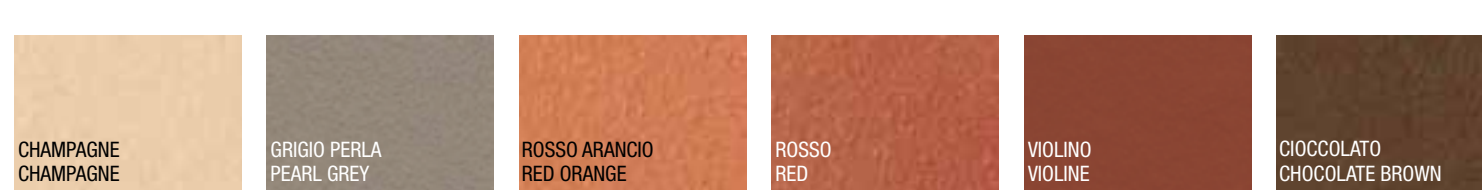
SEZIONE VERTICALE VERTICAL SECTION



* passo verticale frangisole a discrezione del progettista
vertical pitch of sunscreen is free

COLORI

COLORS



FINITURE

SURFACE

